

Kontakt

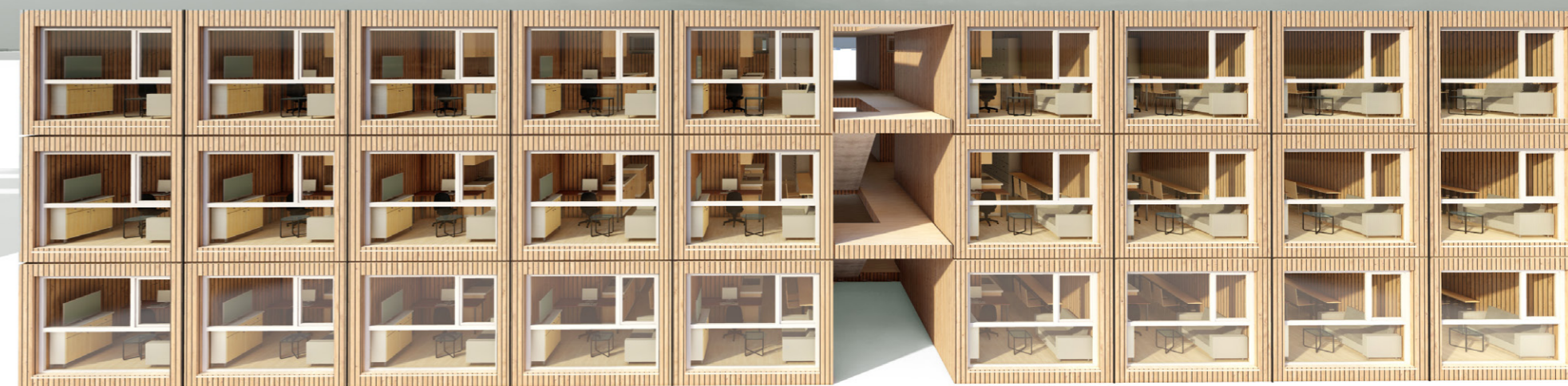
M2-25

c/o Stamm Bau AG
Aliothstrasse 63
CH-4144 Arlesheim
+41 61 276 61 11
info@m2-25.ch
www.m2-25.ch

stamm



www.m2-25.ch



Schnell. Modular. Nachhaltig.

M2-25 schafft urbanen Wohnraum.

Wir bieten vorgefertigte, stapelbare Wohnraummodule, die auf leeren oder bebauten Parzellen alleine oder als Anbauten oder Aufstockungen sehr schnell bereitgestellt werden können.

M2
25

Das ist M2-25

M2-25 steht für Kleinwohnmodule im Stil von Tiny Houses, die sich auf das Wesentliche beschränken und eine ideale Win-Win-Lösung für schnell realisierbaren, günstigen Wohnraum in Zeiten von knappen Ressourcen und teuren Bodenpreisen bilden.

M2-25 ist ein gemeinsames und kreatives Unternehmen der Stamm Bau AG und der SBS AG. Sie teilen die Idee brachliegende Flächen temporär mit fixfertigen, modularen Wohneinheiten bestücken und so optimal nutzen zu können. M2-25 steht dabei für das kleinste im Angebot verfügbare Wohnmodul mit einer Fläche von gerade einmal 25 Quadratmetern.

SBS AG: Reden, denken, planen, überarbeiten, umsetzen

Die SBS AG mit Sitz in Pratteln [BL] ist eine Ende 2015 gegründete innovative Firma, die mit ihrem Konzept Architektur, Prozesse und Kommunikation optimal verknüpft und sich so in kürzester Zeit einen starken Namen im Bereich von Spital-, Pflegeheim-, Alters-, Genossenschafts-, Büro- und Industriebauten gemacht hat.

www.sbs-ag.ch

Stamm Bau AG: Solo, tutto, completo

Die Stamm Bau AG mit Sitz in Arlesheim [BL] gehört seit 1844 zu den bekanntesten Baufirmen der Schweiz. Sie umfasst 12 Meisterhandwerksbetriebe unter einem Dach, beschäftigt rund 450 Mitarbeitende und wickelt jährlich 10 000 Aufträge ab. Kompetenz, Erfahrung, nahtlose Zusammenarbeit, optimale Abstimmung und kurze Entscheidungswege zeichnen das Unternehmen aus.

www.stamm-bau.ch



Das löst M2-25

Eine passende, kostengünstige Wohnung zu finden oder anzubieten, ist auf dem aktuellen Schweizer Wohnungsmarkt nicht einfach. Gerade in urbanen Räumen ist die Wohnungsnot akut – die Nachfrage übersteigt das Angebot bei weitem.

Insbesondere für Kleinhaushalte mit 1 oder 2 Personen gibt es deutlich zu wenig Mietraum, obwohl diese Anspruchsgruppe mehr als zwei Drittel der Schweizer Wohnrealität abbildet, wie zum Beispiel:

- Wochenaufenthalterinnen und -aufenthalter
- Studentinnen und Studenten
- (Junge) Menschen mit schmalen Budget
- Alle, die gut und gerne mit engem Raum zurechtkommen

Hier setzt das überzeugende Konzept von M2-25 an, das auf geeigneten Arealen im urbanen Raum modulartige und stapelbare Wohnraum- und Serviceeinheiten anbietet.

Die Wohnmodule, die in vier verschiedenen Grössen erhältlich sind, eignen sich insbesondere für temporäre Zwischennutzungen auf aktuell nicht genutzten oder bebauten Arealen und Parzellen und sind modular auf die örtlichen Verhältnisse anpassbar.

Das spricht für M2-25

Schnell

Durch den Einsatz von vorgefertigten Modulen können schnell und effizient neue Wohnungen geschaffen werden. Die Boxen werden industriell hergestellt und dann vor Ort zusammengesetzt. Der Aufbau nimmt wesentlich weniger Zeit in Anspruch als der traditionelle Bau. Damit kann die rasche Verfügbarkeit von Wohnraum gewährleistet werden.

Flexibel

Modulare Wohnungen können auch temporär eingesetzt werden, um vorübergehende Unterkünfte zu schaffen - zum Beispiel auch für Menschen in Not. Dies kann nach Naturkatastrophen oder bei der Unterbringung von Flüchtlingen der Fall sein. Die flexiblen Eigenschaften der Module ermöglichen es, effektiv und umgehend auf solche Situationen zu reagieren.

Sozial

Neben einzelnen modularen Wohnungen können auch ganze Wohnanlagen zusammengestellt werden. Durch die Schaffung von Gemeinschaftsräumen und kollektiv nutzbaren Einrichtungen kann ein Gefühl der Gemeinschaft und des Zusammenhalts gefördert werden. Dies ist ein attraktiver Zusatzeffekt für die Bewohnenden.

Intelligent

In dicht besiedelten städtischen Gebieten kann es schwierig sein, neue Grundstücke für den Wohnungsbau zu finden. Hier bieten modulare Aufstockungen eine Möglichkeit, zusätzlichen Wohnraum zu schaffen. Indem Wohnmodule auf vorhandene Gebäude oder Konstruktionen aufgesetzt werden, kann die Raumkapazität erweitert werden, ohne zusätzlichen Platz in Anspruch zu nehmen.



Das sind die Module von M2-25

M2-25 ist ein intelligentes, modulares Wohnsystem auf Basis von modern eingerichteten Container-Elementen mit Charme. Es stehen Wohnmodule in vier Grössen zur Verfügung:

Wohnfläche

25 m²

28 m²

36 m²

45 m²

Jedes Wohnmodul beinhaltet einen Wohn- und Arbeitsraum, ein Bad mit Dusche, eine Küche und einen Schlafrum.

In Wohnanlagen können weitere Servicemodule mit Technik, Wäscheraum, Begegnungszone, Bike-Raum, Stauraum oder Verbindungselemente zwischen den einzelnen Modulen eingebaut werden. Das modulare System ermöglicht eine individuell auf die örtlichen Verhältnisse und Bedürfnisse angepasste Zusammensetzung.

M2-25 Wohnmodule

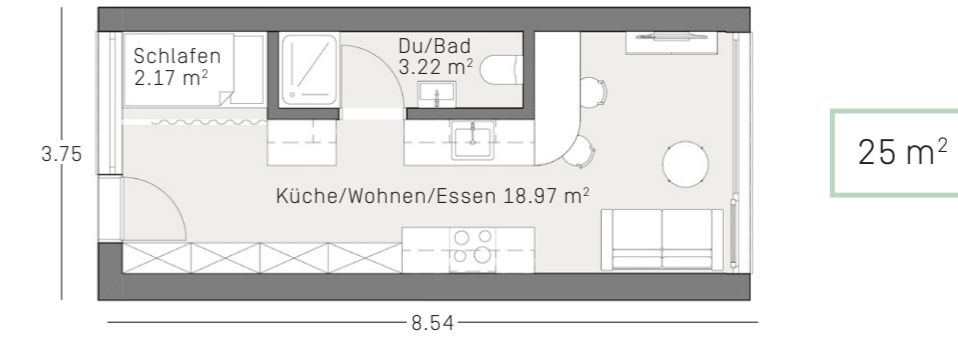
One	1 Person	Bad Dusche	Küche	Wohnen Schlafen	25 m ²
One plus	1 Person	Bad Dusche	Küche	Wohnen Schlafen	28 m ²
Two	2 Personen	Bad Dusche	Küche	Wohnen Schlafen	36 m ²
Pairs	2 Personen	Bad Dusche	Küche	Wohnen Schlafen + 1	45 m ²

M2-25 Servicemodule

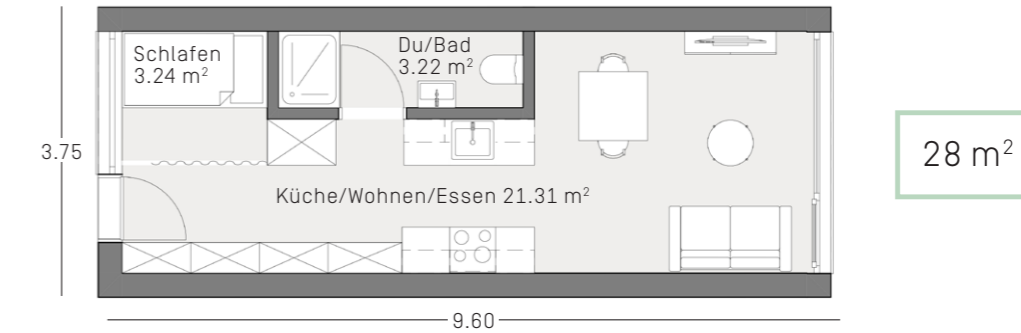
Laundry	Waschmaschine Trockner
H Connect	Gang- und Verbindungsmodule
Network	Begegnungszonenmodul
Technic	Technikmodul Verteilerkasten Internet Steuerung Heizung
EBike	Abstell- und Laderaum
Storage	Stauraum



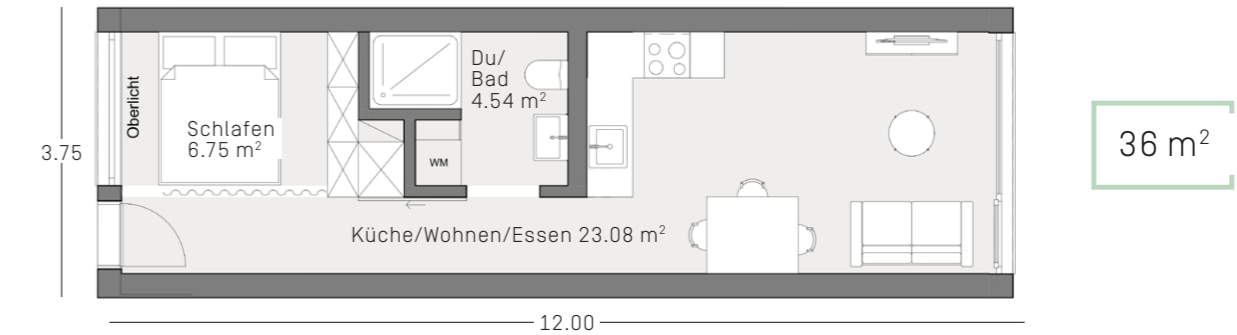
Grundrisse der M2-25 Wohnmodule



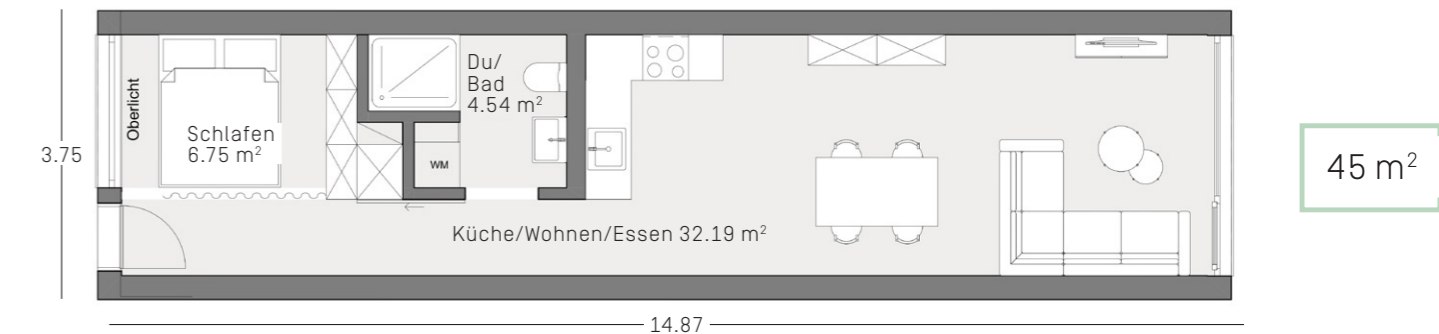
25 m²



28 m²



36 m²



45 m²

Nachhaltig mit M2-25

M2-25 legt Wert auf den Einsatz natürlicher und nachhaltiger Materialien. Mit dem im Vordergrund stehenden Einsatz der in der Schweiz und in Europa nachwachsenden Ressource Holz wird ein natürliches Wohnklima geschaffen.

Holz braucht bei der Herstellung und Verarbeitung wenig Energie, speichert CO₂ und entlastet so das Klima. Im Schweizer Wald wächst immer noch mehr Holz nach, als geerntet wird oder natürlich abstirbt.

Dank der Leichtigkeit des Rohstoffs Holz können auch vorhandene Gebäude ohne grosse Massnahmen erweitert oder aufgestockt werden.

Bei temporären Nutzungen können die Wohnmodule mehrfach an verschiedenen Standorten eingesetzt werden – auch dies ist ein Beitrag zur nachhaltigen Wohnraumnutzung.



Wohnen in M2-25



Jeder Zentimeter zählt – das ist der Grundsatz von Tiny Houses und damit auch der Wohnmodule von M2-25. Kleine Wohnräume stellen besondere Herausforderungen an die Raumaufteilung unter Berücksichtigung von Stauräumen.

Die Grundrisse der M2-25-Wohnmodule haben aus wenig Fläche viel herausgeholt. Das persönliche Wohlbefinden definiert sich hier nicht durch die Weite, sondern durch Licht, Farben und Materialien. Eine frische, schnörkellose und doch wohnliche Materialwahl, die sich an der Natur orientiert, sorgt für eine behagliche Atmosphäre, in der die Bewohnerinnen und Bewohner nichts vermissen.

So kommen Sie mit M2-25 zusammen

